



Grupo Empresarial Cooperativo **COOMEVA**

27 de enero de 2026



Somos una
**organización
Cooperativa**

Actualmente,
somos la
Cooperativa más
grande del País.

con más de

270 mil

Asociados

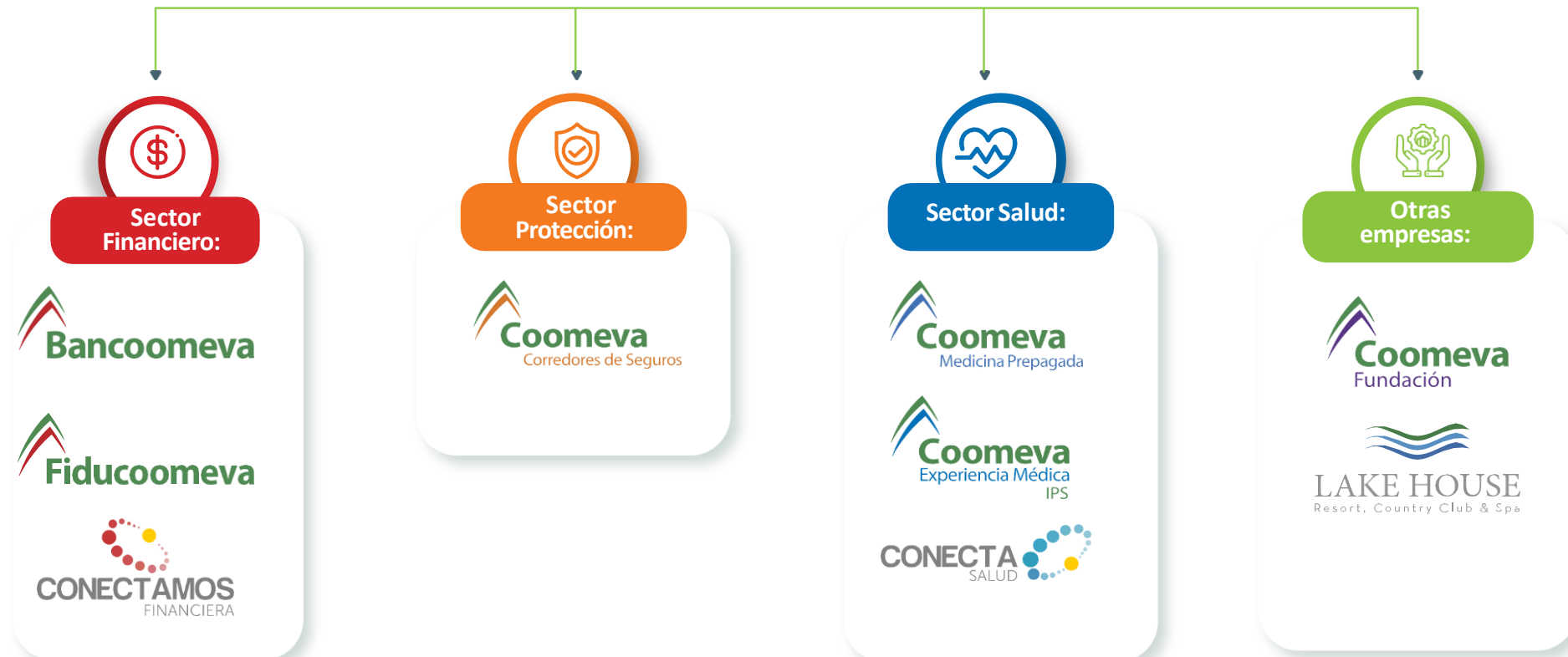
**que cree en el poder de
la cooperación.**

Coomeva nació en **1964**; cuando un grupo de profesionales decidió unirse tras la pérdida repentina de un compañero, cuya familia quedó sin respaldo.

Ese momento despertó en cada uno, una forma solidaria de protegerse entre ellos, cuidar a sus familias y construir un futuro más seguro.

Un grupo empresarial Cooperativo

Con múltiples soluciones.
Diversidad de empresas, un propósito compartido





Fondos Mutuales

Solidaridad y Auxilio Funerario

Nuestra Historia

Fondo Mutual de Solidaridad

Nace la Cooperativa
Médica del Valle
Coomeva



1964

1967

Autoseguro de vida
con reaseguro de
Cuna Mutual
(347) asociados.



1971

1975

Reglamentación
de Calamidad



1986

1987

- Fondo Desempleo 2011
- Fondo de Salud 2021



2011-2021

2024

Póliza Colectiva de
Vida con compañía
de seguros
(120) Asociados.



Servicio Mutual de Solidaridad.



Servicio Mutual de Auxilio
Funerario por muerte de
familiares directos del
asociado



Fondo Mutual de
Bienestar integral



La mutualidad en cifras 2025



USD 1.144 millones
Saldos contables (activo)



274.679
Población vigente



USD 177 millones
Recaudo anual



USD 154 millones
Auxilios pagados



107.157
Cantidad de auxilios pagados



103,58 %
Suficiencia

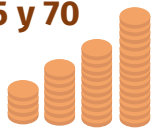
***Cifras año 2025**
TRM: \$3.630 COP

Así es nuestro Fondo Mutual de Solidaridad (FMS)

USD 111 millones
6.494 Asociados*

Seguro
sobrevivencia
(Dotal Puro)

Perseverancia
60, 65 y 70



USD 3 millones
11.156 Asociados*

- Incapacidad Temporal
- Incapacidad Parcial
- Enfermedades Graves
- Gran Invalidez
- Medicamentos (Hosp. y Urg.)



USD 1 millón
157 Asociados*

Seguro por Muerte
(Entero o Temporal)

Muerte accidental



USD 8 millones
4.706 Asociados*

Auxilio Funerario
(asociado)
Auxilio Beneficiario



Seguro por Muerte
(Temporal)

USD 3 millones
7.005 Asociados*

- Pérdida de ingresos
- Desempleo



Fondo de Salud

- Telemedicina
- Indemnización por Cáncer
- App de Salud



USD 1 millón
321 Asociados*

Fondo Mutual de
Bienestar Integral

- Gran discapacidad
- Rotura de huesos
- Cuidados prolongados
- Asistencias

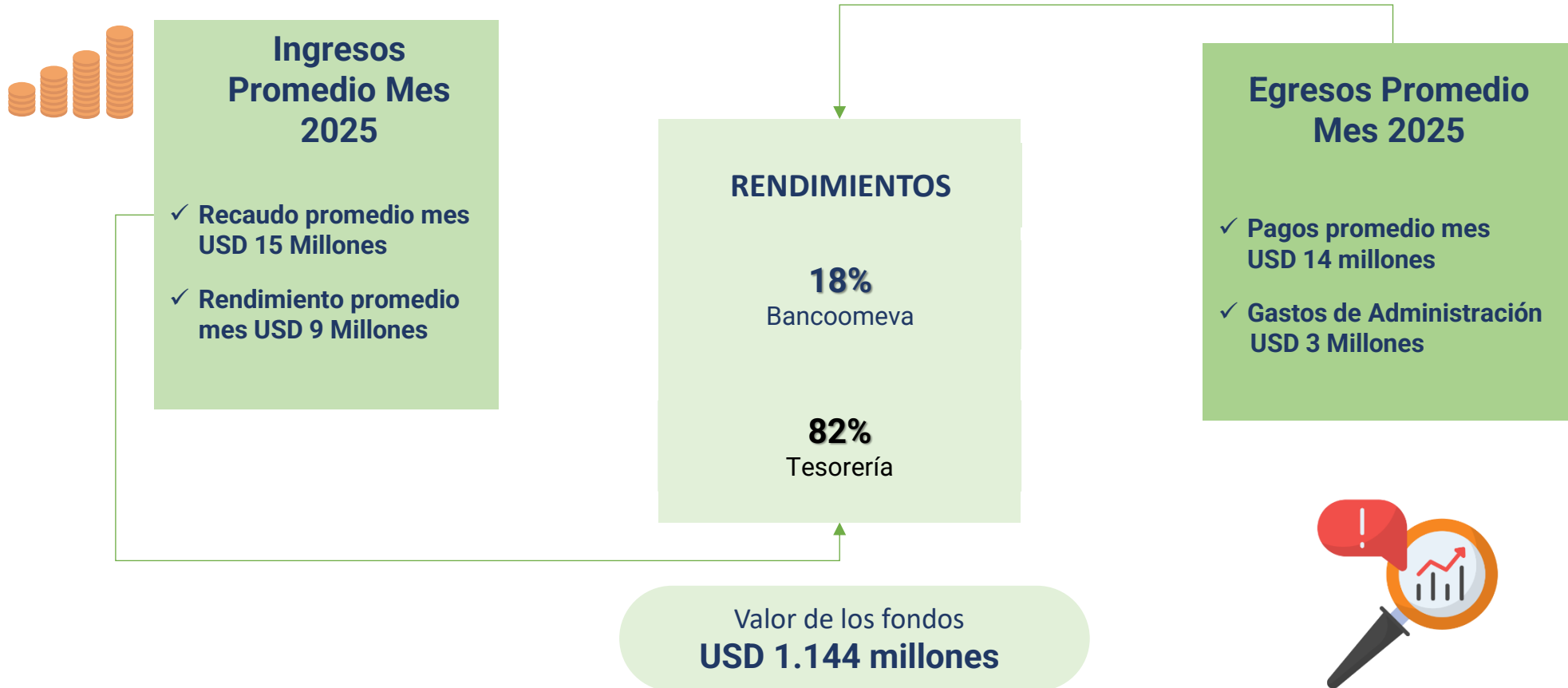
*Cifras año 2025
TRM: \$3.630 COP

Asistencias

Integral - Pensional - Jurídica

USD 5 millones
19.228 Asociados*

Modelo financiero de la mutualidad



*Cifras año 2025
TRM: \$3.630 COP

Fondos Mutuales a diciembre 2025



Impacto social de los fondos en pandemia-COVID19

*Cifras año 2025
TRM: 3,630 COP

Ajuste en cobertura de la mutualidad

- Disminución de periodos de carencia
- Incremento en numero de rentas a pagar

Desempleo, Pérdida de ingresos y Enfermedades graves



- Flexibilización condiciones Auxilio Funerario.
- Incrementó valor auxilio de medicamentos.

Auxilio funerario y medicamentos



- **Alivios financieros** a +62.000 solicitudes por cifra superior a USD 7 millones. **Periodos de gracia** (tasa 0% en ciertos casos), **desembolsos** por +USD 13 millones en créditos para aliviar finanzas de 52.339 clientes.

Alivios financieros



- Reconocimiento adicional por muerte si la causa era COVID.
- Disminución periodos de reclamación
- Disminución de deducibles en incapacidades por COVID

Profesionales de la salud



Impacto en reclamaciones

- Año 2020:
- **Desempleo asociado**
- Pagos esperados USD 4 millones a 4.287 asociados y se pagó USD 6 millones a 7.228 asociados

Desempleo, Pérdida de ingresos y Enfermedades graves



- Año 2021:
- **Auxilio funerario** pagos esperados USD 6 millones a 4.434 asociados y se pagó USD 8 millones a 6.227 asociados.
- **Muerte Asociado** pagos esperados USD 2 millones a 178 asociados y se pagó USD 4 millones a 390 asociados.

Auxilio por muerte y Auxilio funerario



Lecciones del futuro para el sector Cooperativo en Colombia

Impulsar un marco regulatorio actualizado y alineado con estándares internacionales



Para garantizar **competitividad, transparencia y sostenibilidad futura** del modelo cooperativo.

Consolidar la mutualidad como un complemento estratégico a la seguridad social



Integrando mecanismos solidarios que **fortalezcan el bienestar económico y social** de los asociados.

Avanzar hacia una mayor equidad tributaria



Promoviendo reglas que reconozcan el **impacto social de las cooperativas**, con condiciones similares a las aplicadas a los **seguros de vida**.

Fortalecer la gestión técnica y actuarial de los fondos mutuales



Garantizando **modelos de administración** más robustos, sostenibles e innovadores, a la altura de las mejores prácticas globales.